



一般廃棄物処理施設 整備・運営事業 建設工事

建設工事だより

令和6年
1月号



完成イメージ図

発行日：令和6年1月

発行者：日立造船・富士車輛・大森建設・成田建設・大高建設・大林組 特定JV

監修：能代山本広域市町村圏組合

可燃ごみ処理施設

ごみピット躯体工事継続中

可燃ごみ処理施設は、ごみピット部底盤の躯体工事を継続中です。

不燃ごみ・粗大ごみ処理施設においては、基礎・躯体工事を継続中です。

工程 (工事期間：令和4年6月～令和8年3月)

《工事工程》	令和4年度			令和5年度			令和6年度			令和7年度			R8年度		
	1	2	3	4	5	6	7	8	9	10	11	12	1	2	3
準備工事	伐採、伐根、造成工事						造成工事						新施設稼働		
土木・建築工事							土木・建築工事								
プラント設備工事							プラント設備工事								
試運転													試運転		

◎令和4年11月1日現在の予定です。工事の進み具合により変更となる場合があります。

◎現場出入口ゲート付近に週間の工事予定・お知らせ等を掲示します。

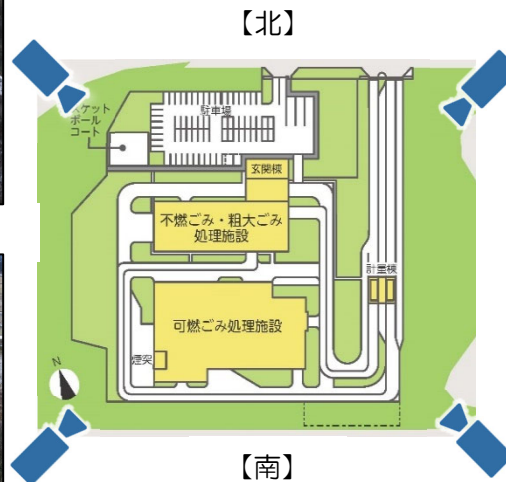
■工事進捗状況 (令和6年1月11日現在)



【西】



【南】



【東】



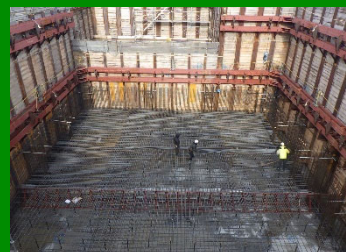
【北】

■工事内容 (令和6年1月)



① 不燃ごみ・粗大ごみ処理施設

基礎・地中梁配筋中



② 可燃ごみ処理施設

ごみピット底盤
下段コンクリート打設完了
上段配筋中

■2月の工事予定

可燃ごみ処理施設では、ごみピット部底盤などの躯体工事を進め、不燃ごみ・粗大ごみ処理施設では、基礎躯体工事を継続します。

